

Multidistrict I12 I12D - Présentation

2019-2020

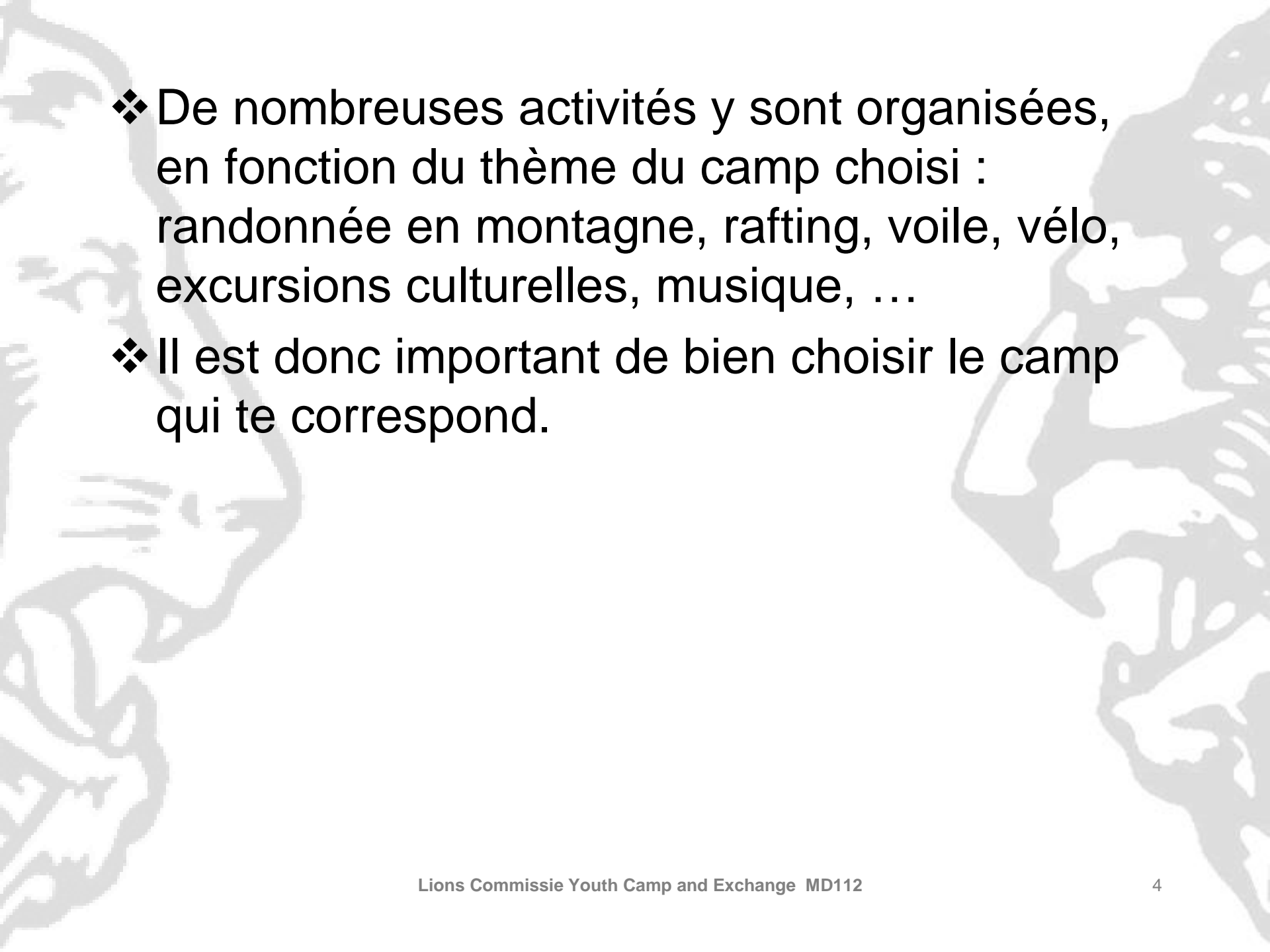
Draft

Pourquoi ?

- ❖ Tu as envie de découvrir le monde ?
- ❖ Tu es prêt à faire de nouveaux amis pour le reste de ta vie ?
- ❖ Tu as envie de découvrir les habitudes, le mode de vie, la culture d'autres pays ?

Quoi ?

- ❖ Tu partiras de 3 à 5 semaines de la maison, en fonction de la destination choisie.
- ❖ Tu passes généralement une semaine dans une famille d'accueil (Lions ou non)
- ❖ Tu passes le reste du temps en groupe avec tous les autres jeunes. Ca ne signifie pas que tu dormiras en tente, ça peut être dans un collège, une auberge de jeunesse ou un hôtel.

- 
- ❖ De nombreuses activités y sont organisées, en fonction du thème du camp choisi : randonnée en montagne, rafting, voile, vélo, excursions culturelles, musique, ...
 - ❖ Il est donc important de bien choisir le camp qui te correspond.

Camps spéciaux !

Le programme Youth Exchange vise à offrir un programme à tous. Plusieurs pays organisent alors des camps particuliers :

1. Camps pour jeunes à mobilité réduite en Italie et en Norvège pour permettre à tous de participer à un camp.
2. Camps pour jeunes diabétiques

Qui ?

- Tu as entre 17 à 21 ans (en fonction du choix de chacun des camps et à vérifier à une date précise)
- Tu veux promouvoir la compréhension et la tolérance entre différentes nationalités, tu es fier de ton pays et tu parles couramment anglais
- Tu veux œuvrer à un monde de paix et de compréhension mutuelle
- Tu souhaites encourager le respect des opinions, de la religion et de la culture de l'autre

Comment ?

Le système en soi est simple :

- L'obligation de réciprocité pour l'accueil en famille = la base de toute notre organisation:

Ceci implique qu'il faut héberger un jeune à la maison l'année qui suit celle de ta participation

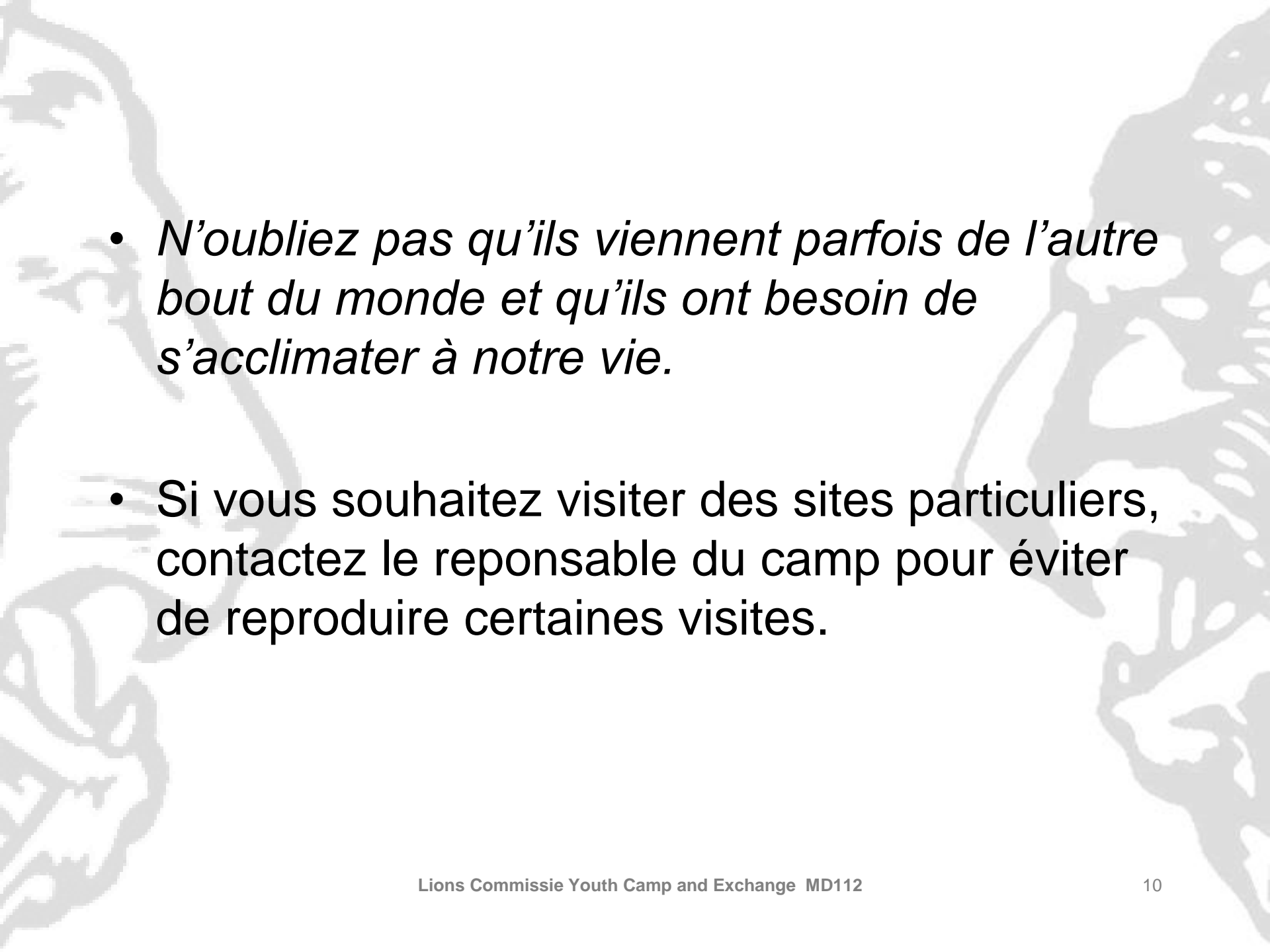
- Le Lions Club qui te parraine est également responsable de l'accueil du jeune (en cas de défaillance de la famille belge)
- La durée de l'accueil est d'une semaine si le jeune est parti en Europe ou deux semaines dans les autres cas.
- L'accueil a généralement lieu en juillet sauf pour les jeunes qui sont partis au Japon, en août ou en Malaisie ou Australie, pendant les vacances de Noël.

Que doit faire la famille d'accueil ?

❖ 1 GOLDEN RULE :

S'occuper du jeune comme de ses enfants : il participe à la vie quotidienne, il vous accompagne, la famille paie ses dépenses (restaurants, repas, visites, ...) et le considère comme un membre de la famille.

- ❖ Aller le chercher et le reconduire à l'aéroport, au camp ou dans une autre famille d'accueil (ou s'organiser pour partager les trajets).
- ❖ Le famille ne doit PAS se comporter comme un guide touristique ou une agence de voyage.
- ❖ Concrètement, ils passent du temps avec vos enfants et voyagent en bus, train, vélo pour visiter une ville, faire du shopping, visiter des amis, bref les intégrer dans votre vie quotidienne.
- ❖ Ils visiteront les villes principales pendant le séjour au camp.

- 
- *N'oubliez pas qu'ils viennent parfois de l'autre bout du monde et qu'ils ont besoin de s'acclimater à notre vie.*
 - Si vous souhaitez visiter des sites particuliers, contactez le responsable du camp pour éviter de reproduire certaines visites.

Où ?

- ❖ Europe
- ❖ USA & Canada
- ❖ Far Destinations like Australia, VS, Canada, South-America (Mexico, Argentina, Brazil...), South-Africa, Japan, Malaysia,(all info and links will follow hereafter)

En pratique

Tous les responsables de la commission YCE, comme nos collègues du monde entier, font le maximum pour organiser votre échange dans les meilleures conditions. Nous ne sommes toutefois pas une organisation de voyage professionnelle....

Nous nous occupons de toutes les démarches administratives.

Nous faisons de notre mieux pour vous trouver la destination / le camp demandé mais vu que le monde entier postule en même temps, il se peut qu'il ne reste pas de place. C'est pourquoi vous devez choisir trois destinations.

Il est donc important que le dossier de candidature soit parfaitement complété.

- ❖ L'organisation YCE se charge de trouver les familles d'accueil et l'encadrement à l'arrivée et au départ et organise les vols internationaux et domestiques (si nécessaire)
- ❖ Nous réservons les vols centralement dans une agence de voyage. Vous pouvez cependant décider de réserver vous même mais vous devez alors vous charger du transfert intégralement et nous ne pouvons pas fournir de l'assistance en cas de problème.

Combien ?

- ❖ Votre transport (avion, train, ...)
- ❖ Les frais administratifs (125,00 €)
- ❖ Le séjour en famille est gratuit
- ❖ Campfee: selon la destination (de 0 € à ...1.000\$)
- ❖ L'argent de poche
- ❖ Une assurance assistance et familiale obligatoires (ex Europ Assistance)
- ❖ E.H.I.C-card – World Cross (European Health Insurance Card - Mutuelle)

Comment ?

1. The Application Form !!

Demandez la version 2020 au secrétaire de district ou sur le site : <https://www.yce112.be>

Le document DOIT être complété en anglais et dans l'excel (Pas imprimer et compléter manuellement, pas de PDF)

2. The famous “p. 3”

La dernière page doit être complétée en excel, imprimée, signée par tous les concernés et envoyée par email.

3. Le contrat de réciprocité

Il faut télécharger le contrat de réciprocité du site, le compléter, le signer et le faire signer et le joindre à la candidature. Il s’agit de l’engagement de la famille et du club à assurer l’accueil l’année qui suivra le voyage.

4. “Letter to host family” (in English) en Word.

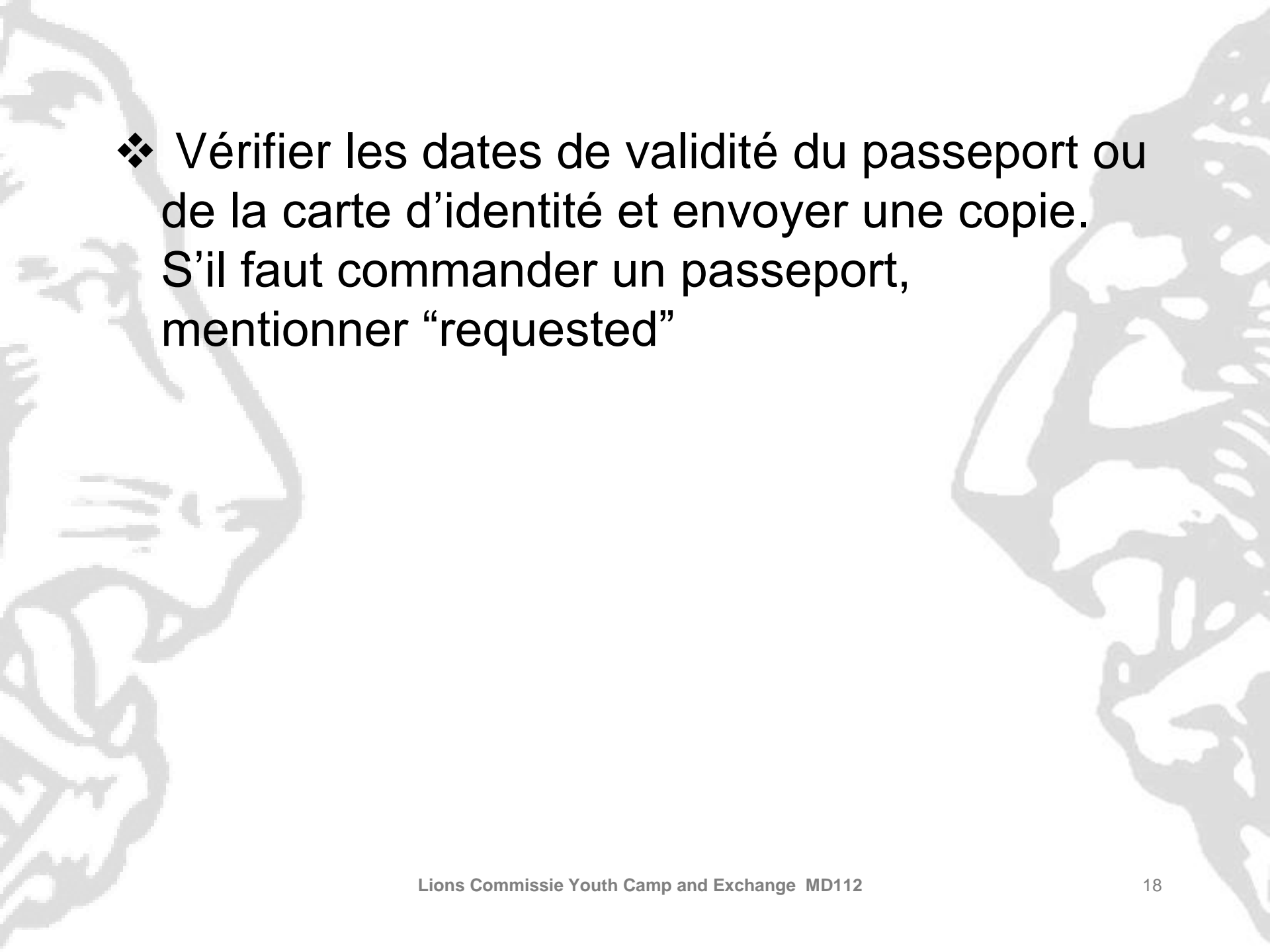
Il faut également joindre une lettre de présentation du jeune, de sa famille et de son environnement à l’attention de la famille d’accueil.

5. Une photo d’identité en jpeg !

6. La preuve du paiement des frais administratifs de 125 € au compte

BE62 3100 7424 1361 (Lions Youth Exchange BELGIUM)

7. La preuve écrite des contrats d’assurance

- 
- ❖ Vérifier les dates de validité du passeport ou de la carte d'identité et envoyer une copie. S'il faut commander un passeport, mentionner "requested"



Toutes les informations se trouvent sur les sites suivants :

- ❖ Site YCE en Belgique : voir le lien sur le site du MD112

<https://www.yce112.be/>

www.yce-europe.eu

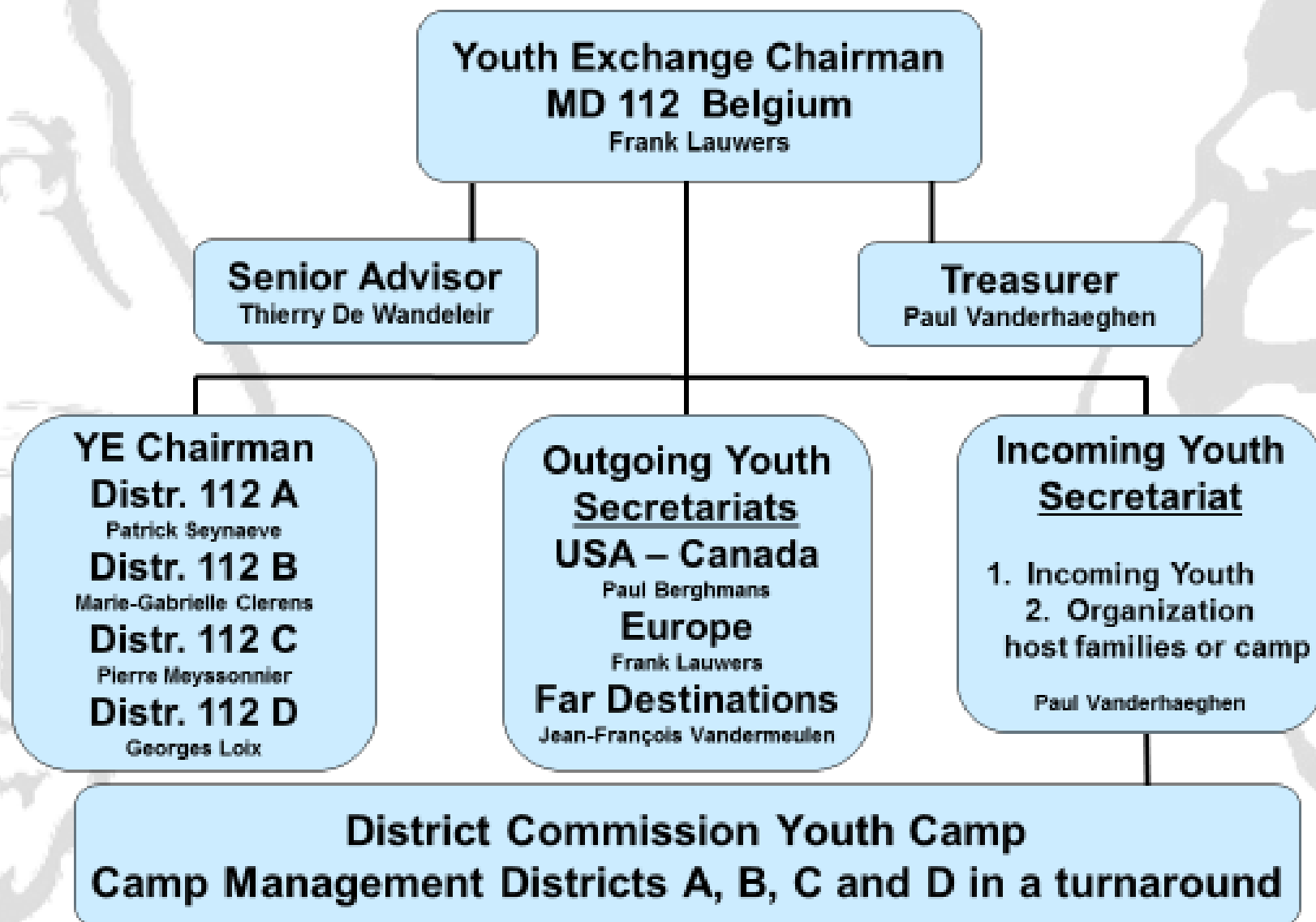
- ❖ Ne pas utiliser les infos du site Lions Belgique qui ne sont pas à jour

Youth Camp and Exchange

En bref

- ❖ Les programmes sont en préparation
- ❖ Les inscriptions commencent le 1er décembre et le dossier doit être complet (sauf passeport et assurances)
- ❖ Il y a un nombre limité de places par camp par pays → premier arrivé = premier servi (par dossier complet et payé).
- ❖ Les camps se déroulent en anglais à l'exception de quelques camps en français (France) et espagnol (Espagne et Amérique Latine).

YE-commission MD112



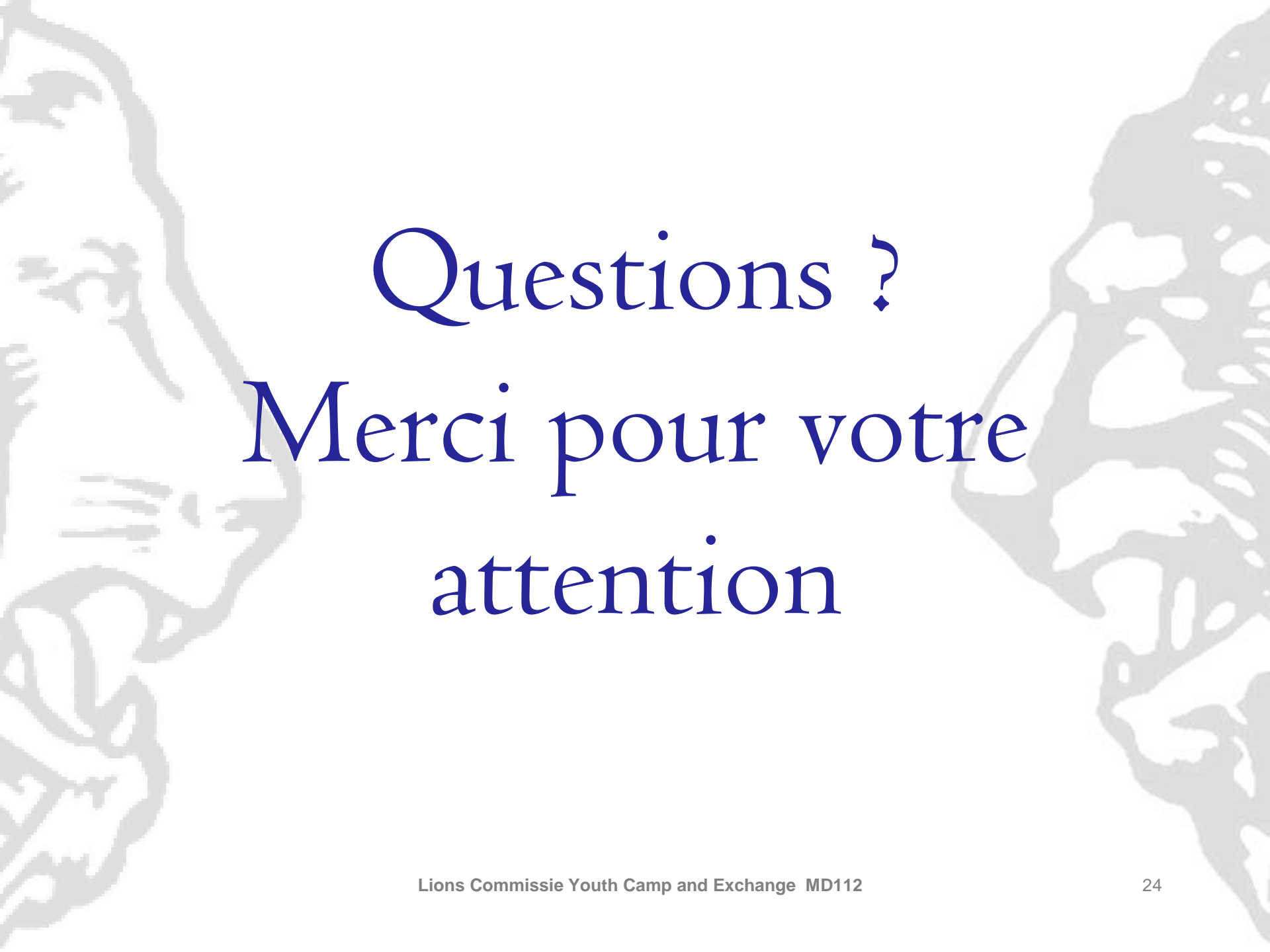
IN A NUTSHELL :

- ❖ Candidature dès le 1er décembre
- ❖ Admin : Mail à :
 - ❖ District D : loixgeorges@hotmail.com

Le dossier de candidature **doit** comprendre:

1. Application Form **2020** en Excell !
(Sauf p. 3 from this A.F. imprimée, signée, scannée)
2. Contrat de réciprocité signé par tous
3. Letter to Host Family en English (Word)
4. Photo d'identité en Jpeg
5. Scan-copy du passeport ou de la carte d'identité valide !
6. Preuve de paiement des frais administratifs
7. Preuve d'assurance à envoyer au plus vite
8. E.H.I.C.card (mutuelle) avec expiration au 31/12/2020

LE TOUT DOIT ETRE ENVOYE PAR EMAIL



Questions ?
Merci pour votre
attention